

# BlueComfort Premium Integration

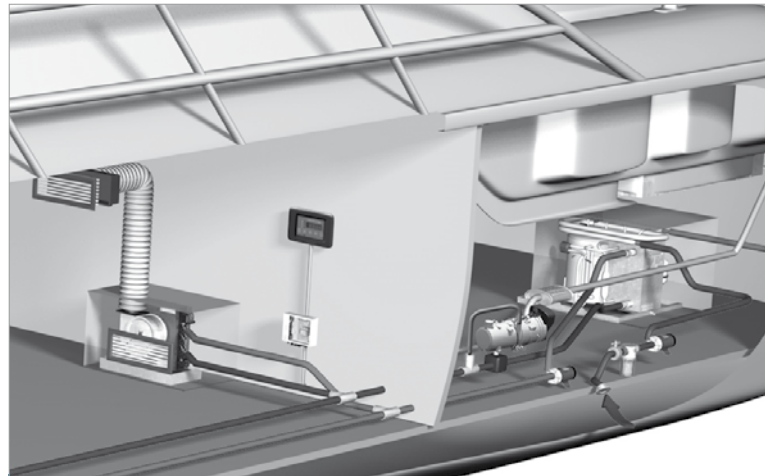
## Komplette Klimakontrolle durch die Integration eines Heizgerätes und einer Klimaanlage

### Die Komfortlösung:

Für höchste Unabhängigkeit von Wind und Wetter hat Webasto die BlueComfort Lösungen entwickelt. Diese Systeme bestehen aus einem Wasserheizgerät und einer BlueCool Klimaanlage, die in einem Kreislauf integriert werden. Das Ergebnis ist perfektes Komfortklima an Bord, unabhängig von Wetter und Jahreszeit.

Die meisten Klimaanlage verfügen über eine Kreislaufumkehrfunktion, die das Heizen über die Klimaanlage ermöglicht. Bei Seewassertemperaturen unter 6 °C arbeitet der Heizkreislauf jedoch ineffizient.

Die Verwendung eines Heizgerätes sichert volle Heizleistung auch bei kühleren Wassertemperaturen, bei denen die Umkehrkreislaufumkehrfunktion an ihre Grenzen stößt. Im BlueComfort Premium Systeme werden die selben Wasserschläuche, Gebläsewärmetauscher, Luftführungen und Bedienelemente für Heizen und Kühlen verwendet.



### Produktvorteile:

- Flexible Bedienung
- Komfort wie zu Hause bei jedem Wetter
- Modulares Konzept mit zahlreichen Konfigurationsmöglichkeiten
- Breites Angebot für jede Bootsgröße
- Kombinationsmöglichkeiten mit Kühlleistungen von 12.000 BTU/h bis 572.000 BTU/h und Heizleistungen von 3,5 kW bis 37 kW



Für einen vollständigen Überblick über Webasto Zubehörteile, beachten Sie bitte den Marine Katalog.



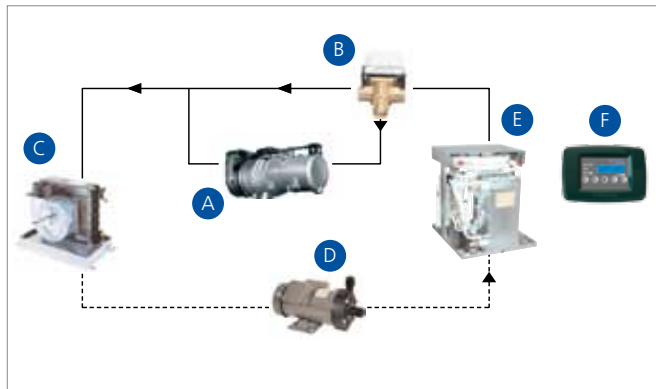
Digitales Bedienelement

Beim BlueComfort Premium System stehen zwei Varianten für die Systemintegration zur Auswahl: in Abhängigkeit von den Komfortanforderungen werden die „Basic“- und die „De Luxe“-Variante angeboten.



### Basic Integration:

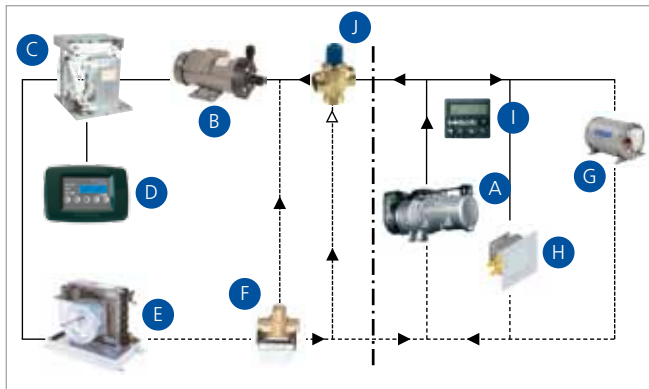
In der Basic-Variante wird ein Wasserheizgerät mit einem 3-Wege-Ventil in den Kühlkreislauf der Klimaanlage integriert.



- A** Wasserheizgerät: Erzeugt heißes Wasser (60 °C), wenn das System in den Heizmodus wechselt.
- B** 3-Wege-Ventil: Schaltet zwischen Kühl- und Heizschleife um.
- C** Gebläsewärmetauscher: Wärmt die eintretende Luft auf oder kühlt sie ab.
- D** Wasserpumpe: Sorgt für die Wasserzirkulation.
- E** Chiller-Einheit der Klimaanlage: Kühlt das Wasser ab, wenn das System in den Kühlmodus wechselt.
- F** Bedienelement „Chiller Control“:
  - Startet den Kompressor, wenn Kühlung notwendig ist.
  - Startet das Heizgerät, wenn es erforderlich ist, zu heizen.

### DeLuxe Integration:

Die DeLuxe-Variante beinhaltet alle Eigenschaften der Basic-Variante, ermöglicht aber außerdem noch die Integration eines Wasserboilers als auch weiterer Lüftergebläse oder Heizkörper im System.



- A** Wasserheizgerät: Erzeugt heißes Wasser (70 °C), wenn das System in den Heizmodus wechselt.
- B** Wasserpumpe: Sorgt für die Wasserzirkulation.
- C** Chiller-Einheit der Klimaanlage: Kühlt das Wasser ab, wenn das System in den Kühlmodus wechselt.
- D** Bedienelement:
  - Startet den Kompressor, wenn Kühlung notwendig ist.
  - Startet das Heizgerät, wenn es erforderlich ist, zu heizen.
- E** Gebläsewärmetauscher: Wärmt die eintretende Luft auf oder kühlt sie ab.
- F** 3-Wege-Ventil: Schaltet zwischen Kühl- und Heizschleife um.
- G** Wasserboiler: Heizt das Brauchwasser auf.
- H** Gebläse oder Heizkörper können in Bereichen mit besonders hohem Heizbedarf optional genutzt werden.
- I** Sommer- / Winterschalter: Ermöglicht den separaten Betrieb des Boilers im Sommermodus.
- J** Mischventil mischt heißes und kaltes Wasser

Beratung · Einbau · Service